



## Cenník prístrojov CC1000, CC2000, CC3000 na stanovenie priľnavosti/adhézie mriežkovou skúškou.

### Výber správneho typu noža v závislosti na hrúbke náteru a tvrdosti substrátu :

Typ noža	Hrúbka náteru / tvrdosť substrátu	Norma
Nôž 1 mm	0 – 60 $\mu\text{m}$ tvrdý substrát	ISO 2409
Nôž 2 mm	0 – 60 $\mu\text{m}$ mäkký substrát	ISO 2409
Nôž 2 mm	61 – 120 $\mu\text{m}$ tvrdý & mäkký substrát	ISO 2409
Nôž 3 mm	121 – 250 $\mu\text{m}$ tvrdý & mäkký substrát	ISO 2409
Nôž 1 mm	0 – 50 $\mu\text{m}$	ASTM D3359
Nôž 1,5 mm	50 – 125 $\mu\text{m}$	ASTM D3359

### Vyhodnotenie skúšky podľa jednotlivých stupňov :

Označenie ISO : 0/ označenie ASTM : 5 B

Okraje rezu sú neporušené, žiaden diel náteru sa neodlúpil.



Označenie ISO : 1/ označenie ASTM : 4 B

Na rezných líniách sú malé odlúpené úlomky.

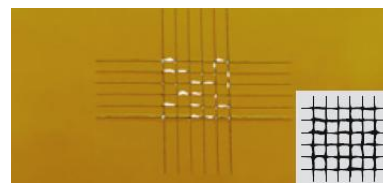
Odstránený povrch činí cca 5 % povrchu



Označenie ISO : 2/ označenie ASTM : 3 B

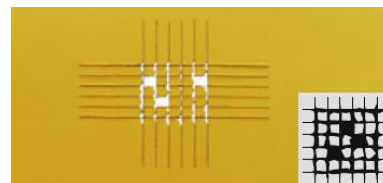
Náter je pozdĺž rezu a/alebo rezných bodoch odlúpnutý.

Odstránený povrch je medzi 5 a 15 % povrchu.



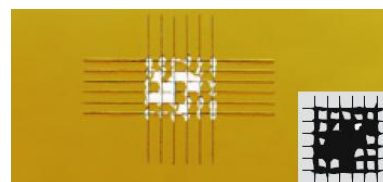
Označenie ISO : 3/ označenie ASTM : 2 B

Náter je pozdĺž rezov celkom alebo v širokých pásoch odlúpnutý. Odlúpnutý povrch je medzi 15 a 35 % povrchu.



Označenie ISO : 4/ označenie ASTM : 1 B

Náter je pozdĺž rezov odlúpnutý v širokých pásoch, a náter je v jednotlivých mriežkach celkom alebo čiastočne odlúpnutý. Odlúpnutý povrch je medzi 35 a 65 % povrchu.



Označenie ISO : 5/ označenie ASTM : 0 B Každý stupeň odlúpnutého povrchu, ktorý nemôže byť označený ISO 4, t.j. odlúpnutý povrch činí viac ako 65 %.





## Mriežkovače CC1000

Mriežkovače CC1000 (otočné nože – 6 zubov – norma DIN ISO a 11 zubov norma ASTM):

Kat.číslo	Názov produktu	Cena € bez DPH
VF1856	Mriežkovač CC 1000,bez nožov,komplet sada – držiak (rukoväť), lupa,kefka,adh.odtrhová páska,prenosný kufrík,certifikát, návod	205,- €
VF1848	Mriežkovač CC 1000,bez nožov,len držiak (rukoväť) pre nože	115,- €
VF2355	Nôž 1 mm DIN/ISO (otočný nôž)	373,- €
VF2357	Nôž 2 mm DIN/ISO (otočný nôž)	373,- €
VF2358	Nôž 3 mm DIN/ISO (otočný nôž)	373,- €
VF2359	Nôž 1 mm ASTM (otočný nôž)	375,- €
VF1861	Nôž 1,5 mm ASTM (otočný nôž)	375,- €

Jednotlivé nože sú vzájomne kompatibilné t.j.je možné ich ľubovoľne v držiaku vymenovať napr.1 mm za 3 mm a pod.

### Súčasť dodávky pre mriežkovač CC 1000 :

- lupa
- kefka
- adhézna lepiaca páska
- kufrík
- slovenský návod na obsluhu
- certifikát

Norma : DIN EN ISO 2409  
ASTM D 3002,D 3359



Výhoda otočných nožov spočíva v možnosti pootočiť reznou hlavou po otopení hrotov v 1 nastavenej pozícii a nastaviť ďalšiu pozíciu hrotov – celkove 8 možností.





## Mriežkovače CC2000

Mriežkovače CC2000 (ploché nože – 6 zubov – norma DIN ISO a 11 zubov norma ASTM):

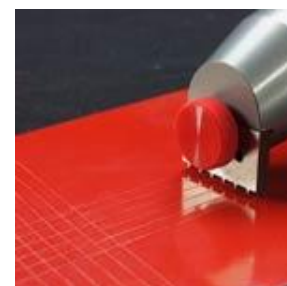
Kat.číslo	Názov produktu	Cena € bez DPH
SP1666	Mriežkovač CC 2000, bez nožov, komplet sada – držiak (rukoväť), lupa, kefka, adh.odtrhová páska, prenosný kufrík, certifikát, návod	280,- €
SP1665	Mriežkovač CC 2000, bez nožov, len držiak (rukoväť) pre nože	195,- €
SP1702	Nôž 1 mm DIN/ISO (plochý nôž)	142,- €
SP1703	Nôž 2 mm DIN/ISO (plochý nôž)	142,- €
SP1704	Nôž 3 mm DIN/ISO (plochý nôž)	142,- €
SP1705	Nôž 1 mm ASTM (plochý nôž)	152,- €
SP1706	Nôž 1,5 mm ASTM (plochý nôž)	152,- €

Norma : DIN EN ISO 2409  
ASTM D 3002, D 3359



### Súčasť dodávky pre mriežkovač :

- prístroj s nožom
- lupa s osvetlením
- kefka
- adhézna odtrhová páska
- kufřík
- slovenský návod na obsluhu
- certifikát





## Mriežkovače CC3000

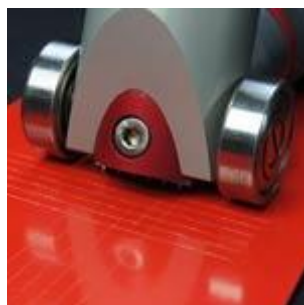
**Mriežkovače CC3000 – nastaviteľná výška rezu noža (ploché nože – 6 zubov – norma DIN ISO a 11 zubov norma ASTM):**

Kat.číslo	Názov produktu	Cena € bez DPH
SP1695	Mriežkovač CC 3000, bez nožov, komplet sada – držiak (rukoväť), lupa, kefka, adh. odtrhová páska, prenosný kufrík, certifikát, návod	510,- €
SP1702	Nôž 1 mm DIN/ISO (plochý nôž)	142,- €
SP1703	Nôž 2 mm DIN/ISO (plochý nôž)	142,- €
SP1704	Nôž 3 mm DIN/ISO (plochý nôž)	142,- €
SP1705	Nôž 1 mm ASTM (plochý nôž)	152,- €
SP1706	Nôž 1,5 mm ASTM (plochý nôž)	152,- €

Norma : DIN EN ISO 2409  
ASTM D 3002, D 3359

### **Súčasť dodávky pre mriežkovač :**

- prístroj s nožom
- lupa s osvetlením
- kefka
- adhézna lepiaca páska
- kufrík
- slovenský návod na obsluhu
- certifikát



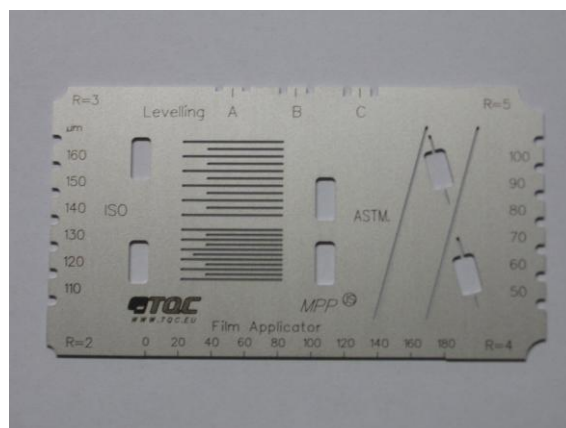
**Univerzálna šablóna pre testovanie priľnavosti :**

Kat.číslo	Názov produktu	Cena € bez DPH
SP3000	Multitester – univerzálna šablóna	140,- €

- pri odbere 2 ks zľava 5 %
- pri odbere 3 ks zľava 10 %
- pri odbere 4 ks a viac zľava 15 %

**Súčasť dodávky :**

- multitester
- adhézna lepiaca páska
- kufrík
- nôž
- slovenský návod na obsluhu



Pomocou tohto nástroja sa dajú hodnotiť nasledovné vlastnosti :

- skúška mriežkovým rezom 1 mm,1,5 mm,2 mm,3 mm ISO + ASTM
- hrúbka mokrého filmu do 150 µm
- vizuálne určenie hrúbky skla
- ASTM kríž
- rozlevové vlastnosti náterových látok

**Náhradné špeciálne adhézne pásky pre normy DIN EN ISO 2409 a pre ASTM D 3002,D 3359 :**

SP3007	Adhézna <b>ISO Páska 8705 B</b> – šírka 25 mm x dĺžka 11 m podľa normy DIN EN ISO 2409:2003	24,- €
SP3010	Adhézna <b>ISO 8705 B páska</b> – šírka 25 mm x dĺžka 11 m (sada 3 kusov ) podľa normy DIN EN ISO 2409:2003	37,- €

SP3020	Adhézna <b>ASTM 3M - 8981</b> páska (so skleneným vláknom) – šírka 25 mm x dĺžka 10 m, podľa normy DIN EN ISO 2409:1999 používa sa aj pre normy ASTM D 3002,D 3359	41,- €
SP3025	Adhézna <b>ASTM 3M - 8981</b> páska (so skleneným vláknom) – šírka 25 mm x dĺžka 10 m,(sada 3 kusov) podľa normy DIN EN ISO 2409:1999 používa sa aj pre normy ASTM D 3002,D 3359	110,- €





Cenník platný od 01.01.2025. Všetky ceny bez DPH a vrátane dopravy k zákazníkovi, pri minimálnej objednávke viac ako 100,- € bez DPH. Pri objednaní pod túto hodnotu sa pripočíta doprava 5,- €/SR a 10,- €/ČR, H, PL.

Dodávka spravidla do 7 – 10 dní od objednania.

Pri dodávke platia Všeobecné obchodné podmienky spoločnosti AD-Chémia s.r.o.



AD

